

Curs on-line: Com fer campanyes comunicatives amb continguts atractius?

Canva/Movie Maker/Mailchimp

Dimecres 21 d'abril, de 17 a 19h

Dijous 29 d'abril, de 17 a 19h

amb:
l'equip de comunicadores de



Organitza:



Col·labora:



Trama

Xarxa d'activitats formatives
de la CONFAVC

www.trama.confavc.cat

Inicia la sessió'. At the bottom right of the page, there are links for 'Política de privacitat', a globe icon, and 'Català (Espanya)' with a dropdown arrow. In the bottom right corner, there is a circular logo for 'LA TRICICLETA' with the tagline 'COMUNICACIÓ EN MOVIMENT'."/>


Canva Inici Pro Assistència


Inicia la sessió Registra't-hi

Introducció a Canva

Registra't per descobrir tot el potencial de Canva.


- ✓ És de franc, per sempre.
- ✓ Crea dissenys i documents espectaculars en un tres i no res.
- ✓ No has dissenyat mai? No pateixis.

 Vull registrar-me amb Google

 Vull registrar-me amb Facebook

Registra't amb correu electrònic

Ja t'has registrat? [Inicia la sessió](#)

Política de privacitat  Català (Espanya) ▾

LA TRICICLETA
COMUNICACIÓ EN MOVIMENT

Introducció a Canva

Registra't per descobrir tot el potencial de Canva.

- ✓ És de franc, per sempre.
- ✓ Crea dissenys i documents espectaculars en un tres i no res.
- ✓ No has dissenyat mai? No pateixis.

3 opcions



Vull registrar-me amb Google



Vull registrar-me amb Facebook

Registra't amb correu electrònic

Ja t'has registrat? [Inicia la sessió](#)

Si tens compte de gmail

Vinculat a Facebook

Creació compte Canva:

Nou usuari (mail)+
nova contrasenya

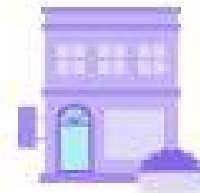
En quin àmbit faràs servir Canva?

Utilitzarem aquesta informació per recomanar-te dissenys i plantilles que et puguin interessar.



Professor

Aquí podràs capacitar els teus alumnes



Gran empresa

Vull ampliar la presència de la meua marca tot mantenint un estil coherent.



Petita empresa

Aquí podràs dissenyar la teua marca des de zero



Alumne

Vull impressionar els professors i els companys de classe.



Ús personal

Aquí podràs fer-ho tot



Entitat sense ànim de lucre o benèfica

Aquí podràs dissenyar per al bé comú

Qui forma part del teu equip?

Configura un equip gratuït i descobreix característiques per estalviar temps i augmentar la productivitat.

Comparteix aquest enllaç amb els membres de l'equip



Obtén l'enllaç d'invitació

0

Escriu l'adreça electrònica...

Membre ▾

Escriu l'adreça electrònica...

Membre ▾

Escriu l'adreça electrònica...

Membre ▾

Envia les invitacions



Omet

- ✓ Accedeix als dissenys compartits del teu equip des d'un sol lloc i en qualsevol moment
- ✓ Conserva la coherència de la construcció de marca amb fonts i combinacions de colors compartides
- ✓ Fes comentaris sobre els dissenys directament sense haver d'enviar tot de correus electrònics

Aprofita Canva al màxim

Registra't per rebre notícies nostres i no perdre't mai res

- 🔍 Sigues el primer en rebre informació sobre les funcions i els llançaments nous
- 📄 Aconseguix les plantilles més recents de seguida que surtin
- 💡 Rep els millors suggeriments per convertir-te en un dissenyador magnífic
- 💬 I molt més

Tot això sona molt bé



Comencem!

Comença el teu primer disseny

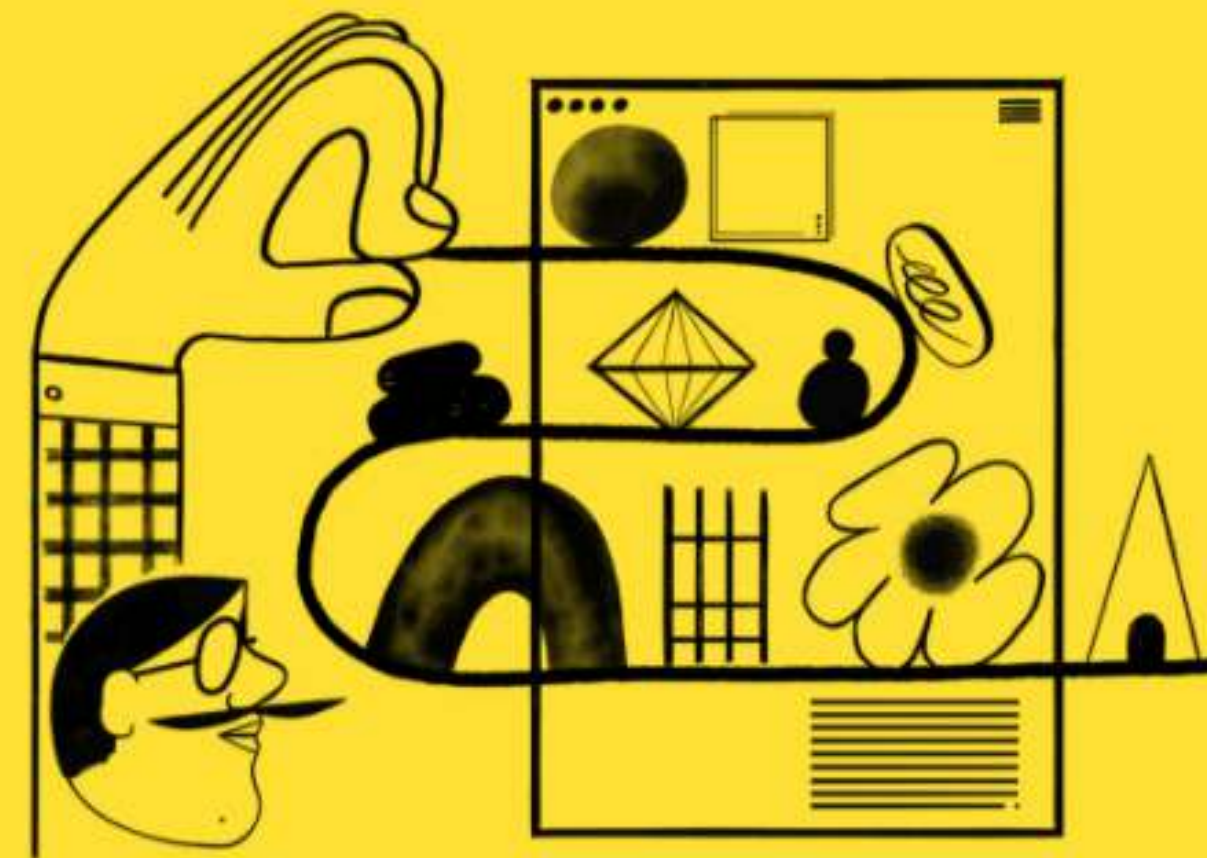
Què vols crear?

Popular per a organitzacions sense ànim de lucre

- Publicació d'Instagram
- Publicació de Facebook
- Cartell
- Presentació

Inteligencia de marketing para las grandes ideas

Mailchimp ayuda a que las pequeñas empresas hagan grandes cosas, con las herramientas y pautas adecuadas en cada paso del camino.

[Elige un plan](#)



Get started with a free account

Find your people. Engage your customers. Build your brand. Do it all with Mailchimp's marketing tools. Already have an account? [Log in](#)

Email

Username

Password

Show

- One lowercase character
- One uppercase character
- One number
- One special character
- 8 characters minimum

4 →

By clicking the "Get Started!" button, you are creating a Mailchimp account, and you agree to Mailchimp's [Terms of Use](#) and [Privacy Policy](#).

Escriu el vostre correu electrònic, nom d'usuari i contrasenya, i fes click a Get Started! (Començar!).

ATENCIÓ:

La Contrasenya ha de tenir:

1 Caràcter en minúscula

1 Caràcter en majúscula

1 Número

1 Caràcter especial com # / - &

8 caràcters mínim

Us envidaran un correu electrònic a l'adreça que heu indicat, heu d'anar-hi i clicar "Active Account"



We're glad you're here,
amelia@thepottedplanter.com.

Activate Account

(Just confirming you're you.)

© 2001-2020 Mailchimp®, All Rights Reserved.

675 Ponce De Leon Ave NE • Suite 5000 • Atlanta, GA 30308 USA

[Contact Us](#) • [Terms of Use](#) • [Privacy Policy](#)

Let's get this show on the road

First, we need to confirm you're of the human sort.

I'm Not A Robot 

A la pantalla
Confirm Humanity
(Confirmar que ets humà),
clica a I'm Not A Robot
(No sóc un robot)
per començar.

Per començar

Premium

Advanced features for pros who need more customization.

Starting at
\$299⁰⁰
a month

Select

Calculate your price

Standard

Better insights for growing businesses that want more customers.

Starting at
\$14⁹⁹
a month

Select

Calculate your price

Essentials

Must-have features for email senders who want added support.

Starting at
\$9⁹⁹
a month

Select

Calculate your price

Free

All the basics for businesses that are just getting started.

\$0

Get Started

El pla gratuït inclou fins a 2000 contactes i 10 000 enviaments per mes, amb un límit de enviaments diaris de 2000.

Algunes de les funcions que ofereix el pla gratuït:

- 1 públic
- 1 plaça, amb permisos del propietari
- Una selecció limitada de funcions bàsiques, destacades i temàtiques plantilles de correu electrònic
- Automatitzacions de correus electrònics únics
- Informes bàsics

La primera vegada que iniciieu sessió us demanaran més informació

- Name (Nom)
- El nom associat al teu perfil de compte.
- Email Address (Adreça de correu electrònic)

L'adreça de correu electrònic on us poden contactar des de Mailchimp, la direcció de email de resposta que s'utilitza per enviar emails pot ser diferent a aquesta.

- Organization Questions (Preguntes sobre l'associació)
- Organization Name (Nom de l'associació)

El nom de l'associació apareix en cada email amb la seva adreça física

- Website URL (URL del web)
- La URL del sitio web de l'associació
- Physical Address (Adreça física)

L'adreça postal on rebeu el correu. És la que apareixerà en els emails.

Comencem?



Campaigns Templates Audience Reports Content

Create



Agota
Agota's Company

Help



Welcome to Mailchimp, Agota.

Let's get started.



25% complete

Finish account setup

Start designing your first email

[View all templates >](#)



Feedback